

2019학년도 대학수학능력시험 6월 모의평가 문제 및 정답

- 매교시 종료 후 탑재됩니다.(중증시각장애 수험생 시험시간 기준)
- 모든 문제 및 정답은 PDF파일로 되어 있습니다.(단, 듣기 파일은 MP3파일)
- 탑재된 파일은 수험생에게 제공된 문제지와 다르게 보일 수도 있습니다.

저작권 안내

이 문제지에 관한 저작권은 한국교육과정평가원에 있습니다.
한국교육과정평가원의 허락없이 문제의 일부 또는 전부를 무단 복제, 배포, 출판,
전자출판 하는 등 저작권을 침해하는 일체의 행위를 금합니다.



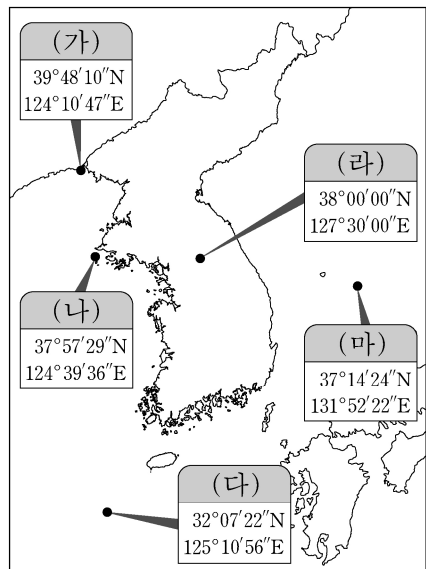
제 4 교시

사회탐구 영역(한국 지리)

성명

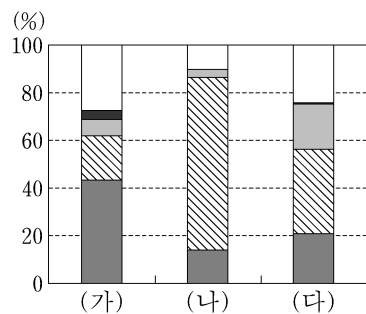
수험 번호

1. (가)~(마) 지점에 대한 설명으로 옳은 것은?

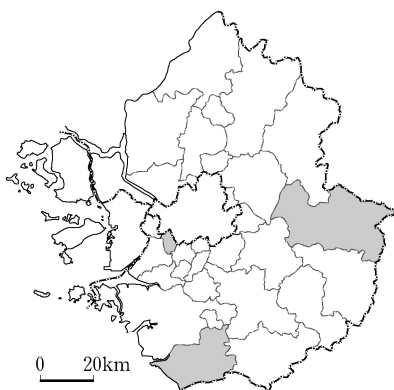


- ① (가)는 우리나라에서 일몰 시각이 가장 이른다.
- ② (나)는 우리나라 영토의 최서단(극서)에 해당한다.
- ③ (다)는 한·일 중간 수역에 포함된다.
- ④ (라)에 태양이 남중하는 시각은 오후 12시 30분이다.
- ⑤ (마)는 영해 설정에 직선 기선이 적용된다.

2. 그래프는 지도에 표시된 세 지역의 용도별 토지 이용 비중을 나타낸 것이다. (가)~(다) 지역에 대한 추론으로 적절한 것을 <보기>에서 고른 것은? [3점]



(2016) (통계청)
*대지는 주거용 및 상업용 건물을 짓는 데 활용되는 땅

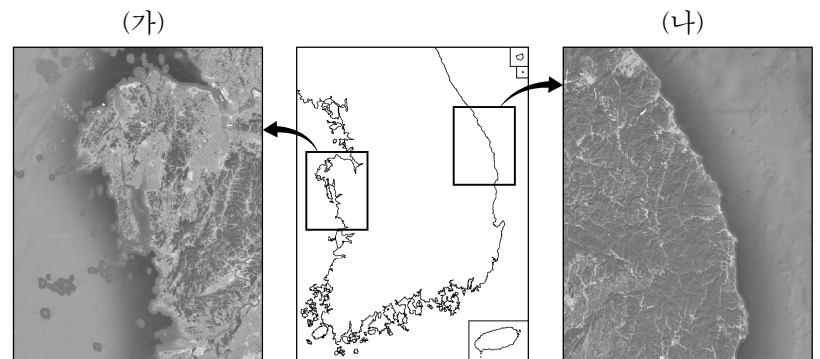


<보 기>

- ㄱ. (가)는 (다)보다 서울로의 통근·통학률이 낮을 것이다.
- ㄴ. (나)는 (가)보다 인구 밀도가 낮을 것이다.
- ㄷ. (나)는 (가)보다 2차 산업 종사자 비율이 높을 것이다.
- ㄹ. (다)는 (나)보다 주택 중 아파트 비율이 낮을 것이다.

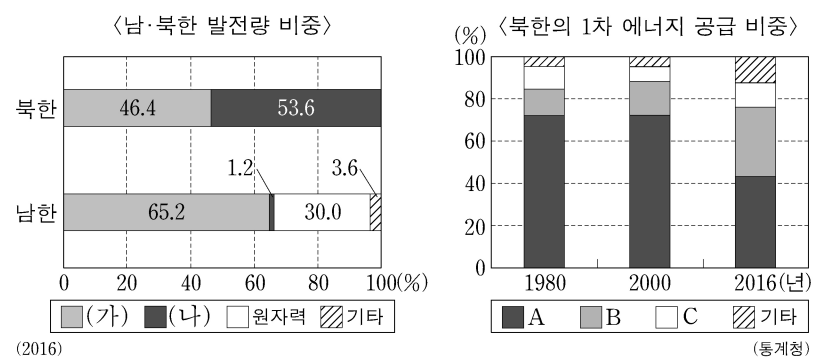
- ① ㄱ, ㄴ ② ㄱ, ㄷ ③ ㄴ, ㄷ ④ ㄴ, ㄹ ⑤ ㄷ, ㄹ

3. (가), (나) 해안에 대한 설명으로 옳은 것은?



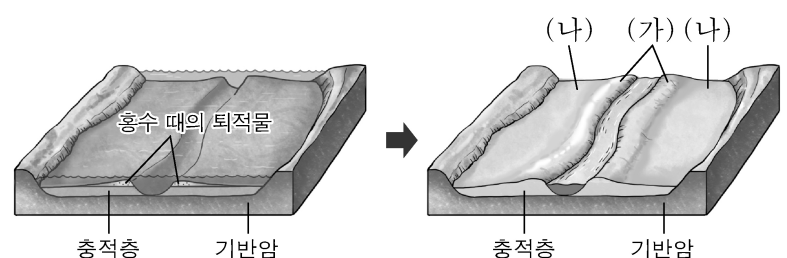
- ① (가)에는 현재 석호가 많이 분포한다.
- ② (나)에는 리아스 해안이 발달해 있다.
- ③ (가)는 (나)보다 조차가 크고 조류의 작용이 활발하다.
- ④ (가)는 (나)보다 신생대 지반 융기의 영향을 크게 받았다.
- ⑤ (나)는 (가)보다 해안 퇴적물의 평균 입자 크기가 작다.

4. 다음 자료에 대한 설명으로 옳은 것은? (단, (가), (나)는 수력, 화력, A~C는 석유, 석탄, 수력 중 하나임.) [3점]



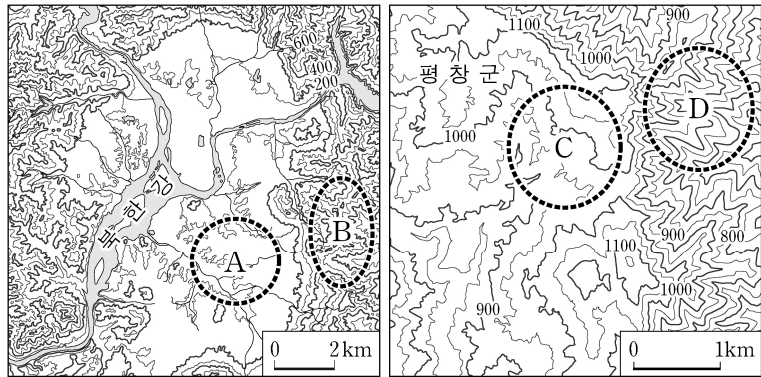
- ① (나)는 A를 이용하여 발전한다.
- ② (나)는 (가)보다 발전 과정에서 대기 오염 물질의 배출량이 많다.
- ③ A는 남한이 북한보다 자급률이 높다.
- ④ C는 남한에서 발전용보다 수송용으로 많이 사용된다.
- ⑤ B를 이용한 발전소는 A를 이용한 발전소보다 대체로 대소 비지에 가까이 입지한다.

5. 그림은 어느 하천 지형의 형성 과정을 나타낸 것이다. (가), (나)에 대한 설명으로 옳지 않은 것은?



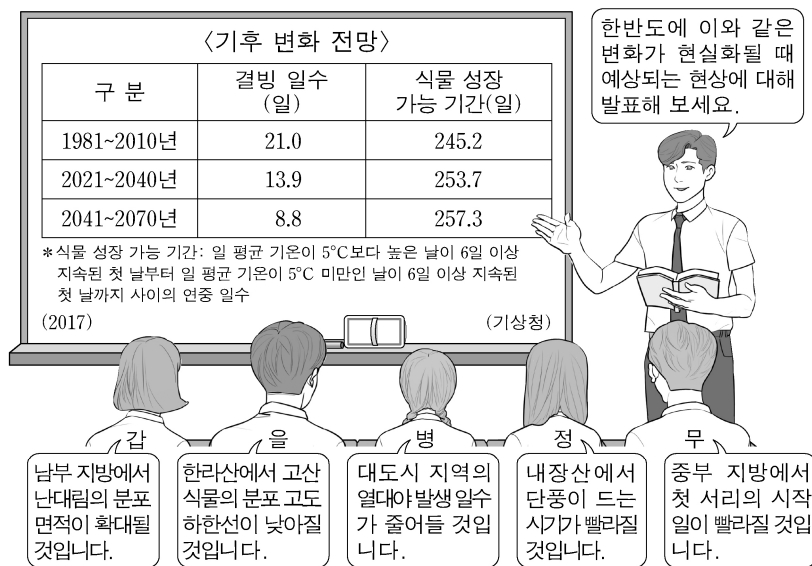
- ① (가)는 (나)보다 배수가 양호하다.
- ② (가)는 (나)보다 평균 해발 고도가 높다.
- ③ (나)는 (가)보다 퇴적 물질 중 점토질 구성 비율이 높다.
- ④ (가)는 밭과 취락, (나)는 논으로 주로 이용되었다.
- ⑤ 현재 하천 하류부의 (가), (나)는 최종 빙기 때 형성되었다.

6. 지도의 A~D에 대한 설명으로 옳은 것은? [3점]



- ① A는 지하수의 용식 작용에 의해 형성된 지형이다.
- ② A와 B의 기반암은 신생대에 형성되었다.
- ③ B의 기반암은 A의 기반암보다 풍화와 침식에 약하다.
- ④ C는 A보다 풍력 발전 단지 조성에 유리하다.
- ⑤ 목축업은 C보다 D에서 주로 이루어진다.

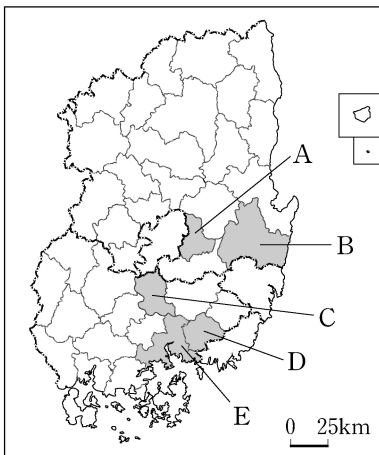
7. 다음은 기후 단원에 대한 한국 지리 수업 장면이다. 발표 내용이 가장 적절한 학생을 고른 것은?



- ① 갑 ② 을 ③ 병 ④ 정 ⑤ 무

8. 다음은 어느 도시에 대한 학습 노트의 일부이다. (가)를 지도의 A~E에서 고른 것은?

- (가) 시의 특징
- 대도시의 교외 지역이며, 인구 100만 명 이상의 대도시들과 접해 있음
 - 2003년 이후 대규모 택지 개발
 - 과수, 채소 및 화훼 등 원예 농업 발달
- (가) 시의 변화
- 2000년 약 35만 명이던 인구가 2015년 약 55만 명으로 크게 증가
 - 인근 대도시로부터 제조업 이전에 따른 산업 단지 면적 증가
 - 2000년 10,698ha이던 경지 면적이 2015년에는 8,153ha로 대폭 감소



- ① A
- ② B
- ③ C
- ④ D
- ⑤ E

9. 다음은 '아름다운 우리 마을'을 주제로 한 다큐멘터리 촬영 장면을 설정한 것이다. 촬영 장소가 위치한 지역을 지도의 A~E에서 순서대로 고른 것은? [3점]

#No.1

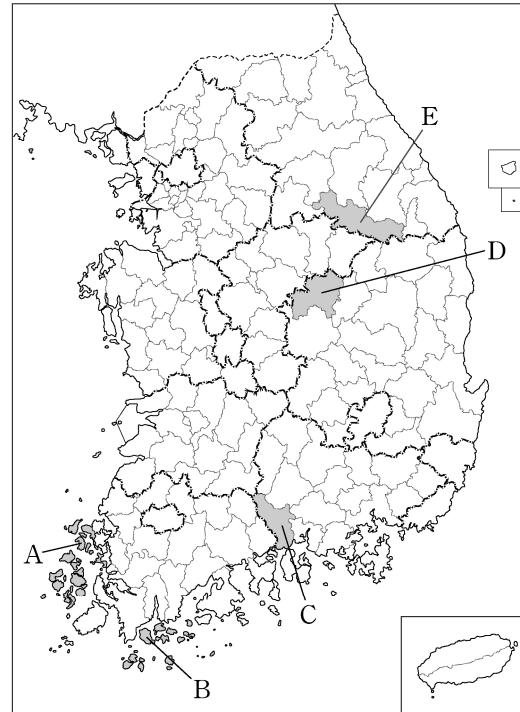
염전에서 천일염을 생산하는 과정과 태양광 발전 단지를 촬영하고, "증도는 염전과 갯벌의 가치가 인정되어 아시아 최초 슬로 시티로 지정되었습니다."는 내레이션을 넣는다.

#No.2

섬진강이 보이는 약양들판과 소설 『토지』의 배경이었던 '최참판댁'을 촬영하고, 생계사 인근에서 녹차 체험 프로그램에 참여하고 있는 관광객을 대상으로 인터뷰를 진행한다.

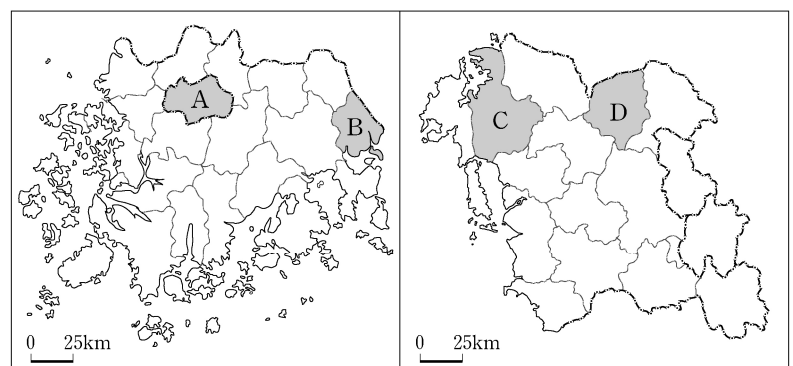
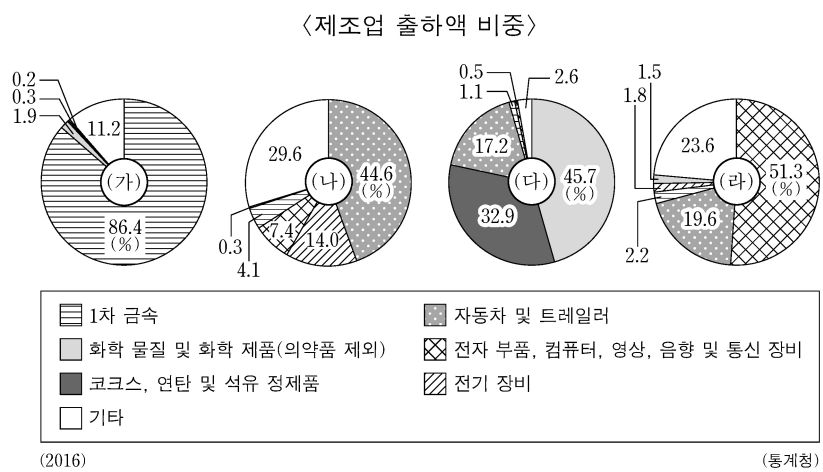
#No.3

자연환경의 수려함을 표현하기 위해 드론을 이용하여 동강과 '한반도 지형' 등을 촬영하고, 해당 영상과 어울리는 김삿갓(김병연) 시의 일부를 삽입한다.



- ① A → C → D
- ② A → C → E
- ③ B → A → D
- ④ B → C → E
- ⑤ B → D → E

10. (가)~(라)에 해당하는 지역을 지도의 A~D에서 고른 것은? [3점]



- | | (가) | (나) | (다) | (라) |
|---|-----|-----|-----|-----|
| ① | B | A | C | D |
| ② | B | C | D | A |
| ③ | C | A | B | D |
| ④ | C | A | D | B |
| ⑤ | C | D | B | A |

11. 다음은 우리나라의 계절별 기후 특징을 정리한 것이다. ㉠~㉣에 대한 설명으로 옳은 것은?

계절	기후 특징
봄	이동성 고기압과 저기압이 교대로 통과하고, ㉠ <u>꽃샘추위</u> 가 나타난다. 대기가 건조하여 산불 발생 빈도가 높고, ㉡ <u>눈새바람</u> 이 분다.
장마철	6월 하순 경 남부 지방부터 장마가 시작되고, ㉢ <u>장마 전선</u> 을 따라 다습한 남서 기류가 유입되면 집중 호우가 발생한다.
한여름	고온 다습한 날씨가 지속되면서 열대야 및 열대일이 나타나고, 강한 햇볕에 의한 상승 기류가 발달할 때 국지적으로 ㉣ <u>소나기</u> 가 내리기도 한다.
겨울	시베리아 고기압의 주기적인 강약으로 기온 하강과 상승이 반복되며, 북서 계절풍이나 ㉤ <u>북동 기류</u> 의 영향으로 일부 지역에 폭설이 발생한다.

- ① ㉠ - 오호츠크해 기단이 우리나라에 영향을 미칠 때 잘 나타난다.
② ㉡ - 시베리아 기단의 확장으로 영서 지방에 부는 강한 북서풍이다.
③ ㉢ - 한대 기단과 열대 기단이 만나 정체되어 형성된다.
④ ㉣ - 바람받이(풍상) 사면에 부딪혀 발생하는 지형성 강수에 해당한다.
⑤ ㉤ - 주로 충청과 호남 서해안을 중심으로 발생한다.

12. 다음 글의 (가)~(다) 자원에 대한 옳은 설명만을 <보기>에서 있는 대로 고른 것은?

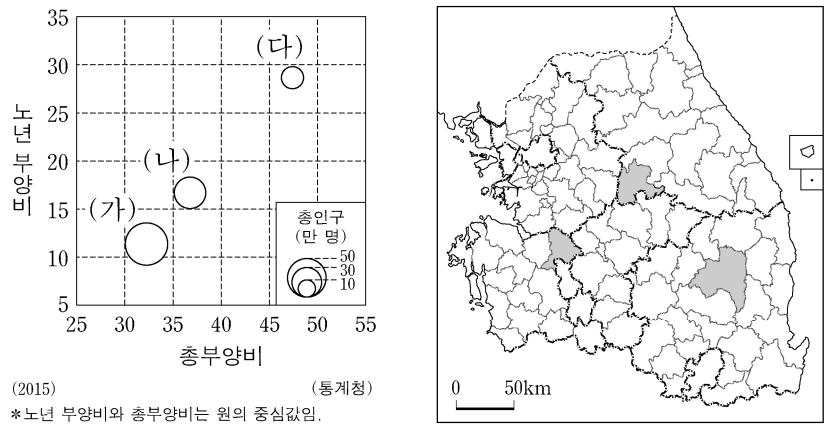
- (가) 은/는 백색을 띠거나 정제 후 백색을 갖게 되는 점토 광물이다. 주로 도자기 및 내화 벽돌, 종이, 화장품의 원료로 이용되며, 산청과 합천 등지에 분포한다.
- (나) 은/는 시멘트 공업의 주원료이며, 제철 공업에서도 사용된다. 삼척, 단양 등지에 분포하고 있으며, 우리나라의 자원 중에서 가채 연수가 긴 편에 속한다.
- (다) 은/는 제철 공업의 주원료로 산업이 발달하면서 수요가 급증하였다. 북한에는 비교적 매장량이 풍부하며, 남한에는 양양, 홍천, 충주 등지에 매장되어 있다.

<보 기>

- ㄱ. (나)는 주로 고생대 평안 누층군에 분포한다.
ㄴ. (가)는 (나)보다 연간 국내 생산량이 많다.
ㄷ. (나)는 (다)보다 수입 의존도가 낮다.
ㄹ. (가), (나)는 비금속 광물, (다)는 금속 광물에 해당한다.

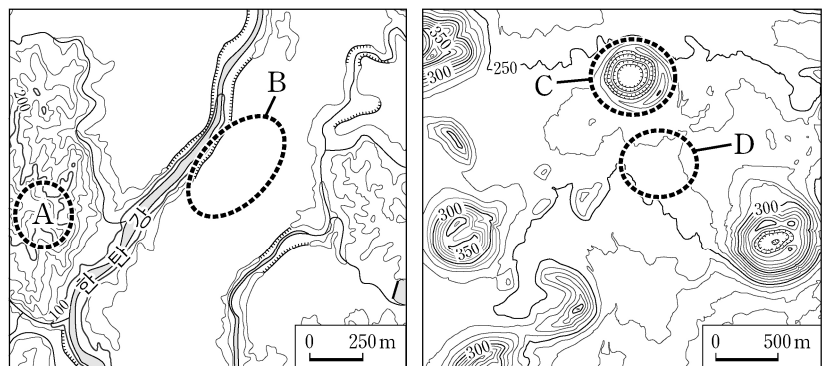
- ① ㄱ, ㄴ ② ㄱ, ㄷ ③ ㄷ, ㄹ
④ ㄱ, ㄴ, ㄹ ⑤ ㄴ, ㄷ, ㄹ

13. 그래프는 지도에 표시된 세 지역의 인구 특성을 나타낸 것이다. (가)~(다) 지역에 대한 설명으로 옳은 것은? [3점]



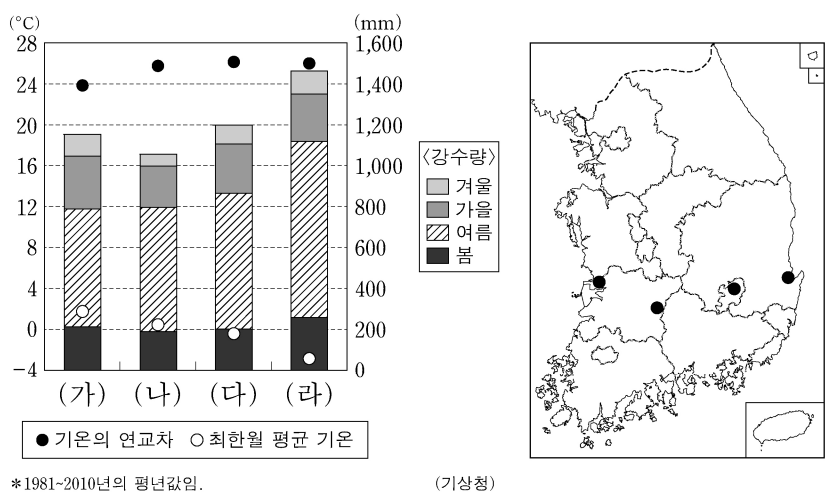
- ① (가)는 (나)보다 유소년층 인구가 적다.
② (나)는 (다)보다 노령화 지수가 높다.
③ (가)는 강원권, (나)는 충청권에 있다.
④ (나)에는 혁신 도시, (다)에는 도청이 위치해 있다.
⑤ 청장년층 인구의 비중은 (다) > (나) > (가) 순으로 높다.

14. 지도의 A~D에 대한 설명으로 옳은 것은? [3점]



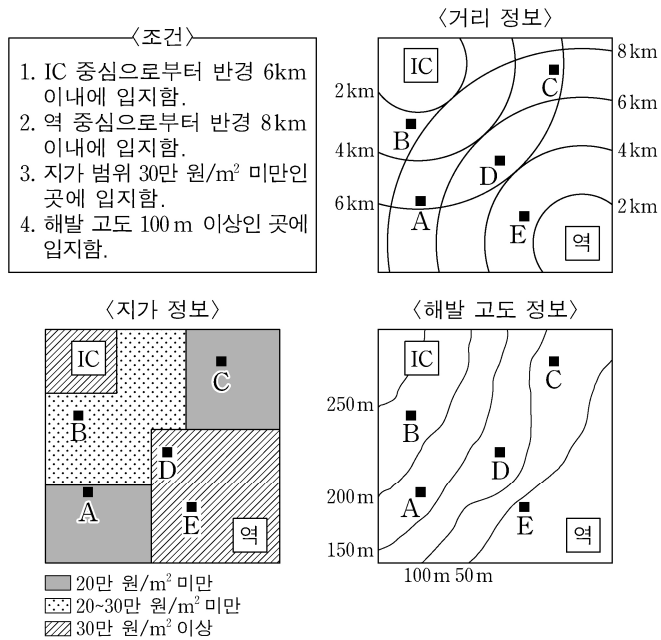
- ① A는 용암이 분출하여 형성된 중 모양의 화산이다.
② B에는 중유석과 석순이 발달한 동굴이 형성되어 있다.
③ C는 화구의 함몰로 형성된 칼데라이다.
④ D에는 석회암이 풍화된 붉은색의 토양이 널리 분포한다.
⑤ A의 기반암은 B의 기반암보다 형성 시기가 이른다.

15. 그래프는 지도에 표시된 네 지역의 기후 자료이다. (가)~(라) 지역에 대한 설명으로 옳은 것은? [3점]



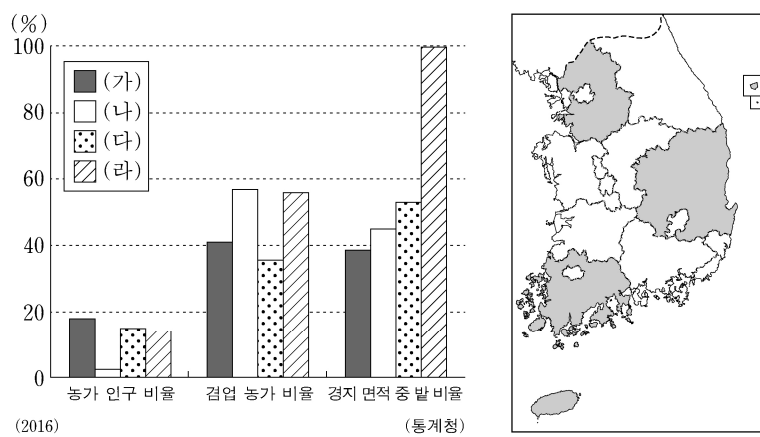
- ① (가)는 (나)보다 여름 강수 집중률이 높다.
② (가)는 (다)보다 연 평균 기온이 높다.
③ (다)는 (나)보다 최난월 평균 기온이 높다.
④ (다)는 (라)보다 해발 고도가 높다.
⑤ (가)는 서해안, (다)는 동해안에 위치한다.

16. 다음 <조건>만을 고려하여 ○○ 리조트의 입지를 선정하고자 할 때, 가장 적절한 곳을 후보지 A~E에서 고른 것은? [3점]



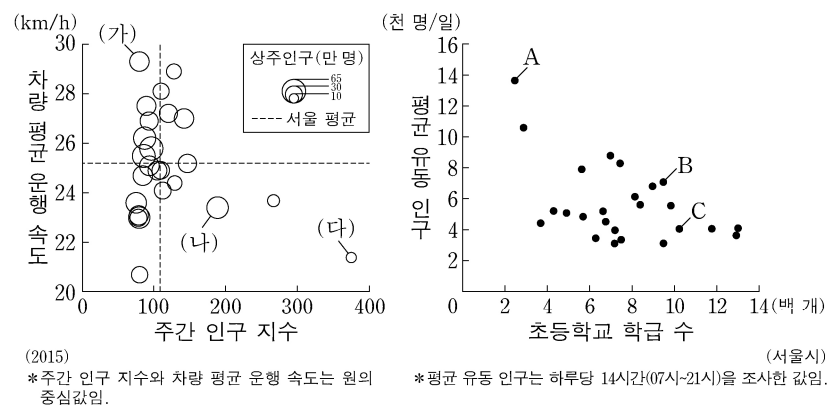
- ① A ② B ③ C ④ D ⑤ E

17. 그래프는 지도에 표시된 네 지역의 농업 특성을 나타낸 것이다. (가)~(라) 지역에 대한 설명으로 옳은 것은?



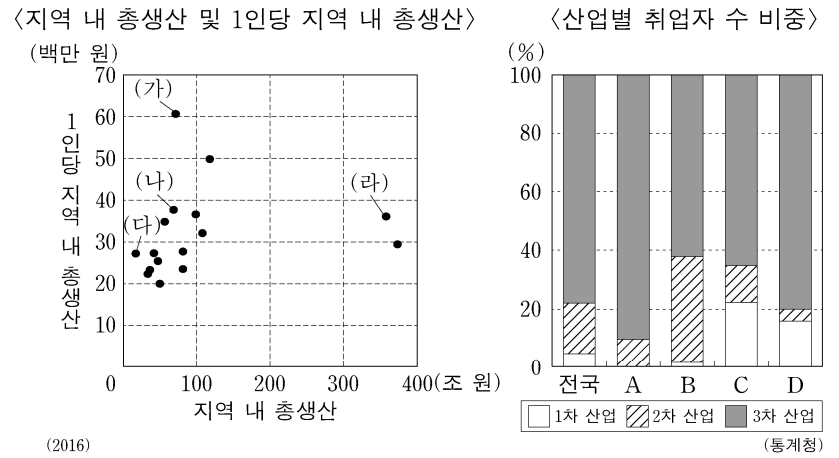
- ① (가)는 (나)보다 농가당 경지 면적이 좁다.
② (나)는 (다)보다 과수 재배 면적이 좁다.
③ (다)는 (라)보다 농가 인구가 적다.
④ (라)는 (가)보다 맥류 재배 면적이 넓다.
⑤ 쌀 생산량은 (나) > (다) > (가) > (라) 순으로 많다.

18. 그래프는 서울의 구(區)별 특성을 나타낸 것이다. (가)~(다)에 해당하는 지역을 A~C에서 고른 것은?



- | | (가) | (나) | (다) |
|---|-----|-----|-----|
| ① | A | B | C |
| ③ | B | C | A |
| ⑤ | C | B | A |
- | | (가) | (나) | (다) |
|---|-----|-----|-----|
| ② | A | C | B |
| ④ | C | A | B |

19. 다음 자료에 대한 설명으로 옳은 것은? (단, (가)~(라), A~D는 서울, 울산, 전남, 제주 중 하나임.) [3점]

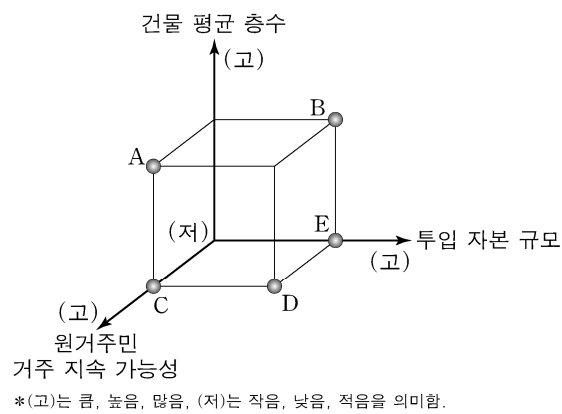


- ① (다)에는 대규모 자동차 생산 공장이 위치한다.
② (다)는 (나)보다 1차 산업 취업자 수가 많다.
③ (나)와 D는 동일한 지역이다.
④ A는 B보다 생산자 서비스업 사업체 수 비중이 낮다.
⑤ A는 특별시, B는 광역시, C는 도(道)이다.

20. 다음 글의 (가), (나)는 도시 재개발의 사례이다. (나)에 대한 (가) 방식의 상대적 특성을 그림의 A~E에서 고른 것은?

(가) 대구 중구에서는 원도심 지역을 활성화하기 위하여 중구의 거리, 건축물 등이 지닌 역사적 특성을 살려 근대 역사 문화 벨트를 조성하였다. 일제 강점기하의 항일 운동 정신을 느끼고 저항의 흔적을 찾아 볼 수 있는 ‘근대 골목 관광’ 프로그램을 진행하여 관광객들에게 역사적 의미를 알리고 있다.

(나) 서울 관악구에서는 2001년부터 ○○ 지역 재개발 사업을 추진하였다. 이 사업에서는 달동네 지역을 전면 철거하고 아파트 단지를 신축하는 방식을 채택하였다. 이 사업이 시행된 결과 주택의 유형만 바뀐 게 아니라 거주하는 주민들도 대부분 바뀌었다.



- ① A
② B
③ C
④ D
⑤ E

* 확인 사항

○ 답안지의 해당란에 필요한 내용을 정확히 기입(표기)했는지 확인 하시오.