

제 4 교시

사회탐구 영역 (세계 지리)

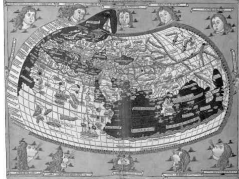
성명

수험번호

3

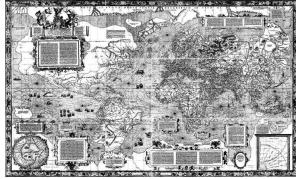
1. (가), (나) 지도에 대한 옳은 설명을 <보기>에서 고른 것은?

(가)



프톨레마이오스가 제작한 이후에
원본을 복원한 지도임.

(나)



메르카토르가 자신이 고안해 낸 도법을
이용하여 제작한 지도임.

<보 기>

- ㄱ. (가)는 중국 중심의 세계관이 반영되어 있다.
 ㄴ. (나)는 나침반을 이용한 항해에 유용하다.
 ㄷ. (가)는 (나)보다 표현된 지표 공간의 범위가 넓다.
 ㄹ. (가), (나) 모두 지구를 구체로 인식하고 제작되었다.

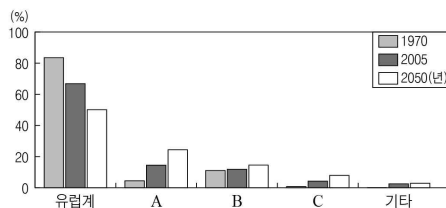
- ① ㄱ, ㄴ ② ㄱ, ㄷ ③ ㄴ, ㄷ ④ ㄴ, ㄹ ⑤ ㄷ, ㄹ

2. 다음 글의 ㉠~㉥에 대한 설명으로 옳지 않은 것은?

식생이 빈약한 ㉠ 건조 기후 지역에서는 바람에 의해 다양한 지형이 만들어진다. 초승달 모양의 모래 언덕인 ㉡ 바르한이 대표적이고, 그 외 ㉢ 버섯 모양의 바위나 삼릉석도 볼 수 있다. 또한 짧은 시간에 집중되는 강수로도 여러 가지 지형이 형성된다. ㉣ 와디는 평상시에 말라 있다가 비가 내릴 때에만 일시적으로 물이 흐르는 하천이고, ㉤ 플라야는 비가 많이 내렸을 때 평탄한 저지대에 물이 고여 만들어진 호수이다.

- ① ㉠ - 화학적 풍화보다 물리적 풍화가 활발하다.
 ② ㉡ - 바람받이 사면의 경사가 바람받지 사면보다 완만하다.
 ③ ㉢ - 바람에 날린 모래에 의한 침식 작용으로 형성된다.
 ④ ㉣ - 평상시에 교통로로 이용되기도 한다.
 ⑤ ㉤ - 고인 물은 농업 용수로 이용된다.

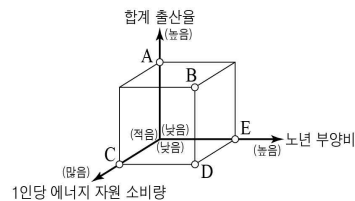
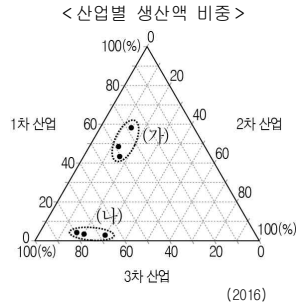
3. 그래프는 미국 내 인종(민족)별 비중 변화를 나타낸 것이다. A~C에 대한 설명으로 옳은 것은? (단, A~C는 아시아계, 아프리카계, 히스패닉 중 하나임.)



* 2050년은 추정치임.

- ① A는 가톨릭교 신자의 비중이 높다.
 ② B는 19세기 건설 노동자로 유입되기 시작하였다.
 ③ C의 선조들은 노예 노동력 공급을 위해 강제 이주되었다.
 ④ A는 B보다 남동부 지역에 분포하는 경향이 높다.
 ⑤ B는 C보다 평균 소득이 높다.

4. (가)와 비교한 (나) 국가군의 상대적 특성을 그림의 A~E에서 고른 것은? [3점]



- ① A
 ② B
 ③ C
 ④ D
 ⑤ E

5. 자료를 바탕으로 무상 원조 국가를 선정하고자 한다. 지도의 A~E 중 가장 적합한 국가를 고른 것은? (단, 합산 점수가 가장 높은 국가를 선택함.)

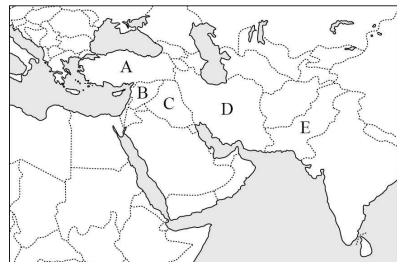
<평가 기준>

| 평가 항목 점수 | 1인당 국내 총생산 (달러) | 영아 사망률 (%) | 난민 수 (천 명) |
|-------------|----------------------|----------------|--------------------|
| 3점 | 2,000 미만 | 40 이상 | 1,000 이상 |
| 2점 | 2,000 이상 6,000 미만 | 20 이상 40 미만 | 100 이상 1,000 미만 |
| 1점 | 6,000 이상 | 20 미만 | 100 미만 |

<국가 정보>

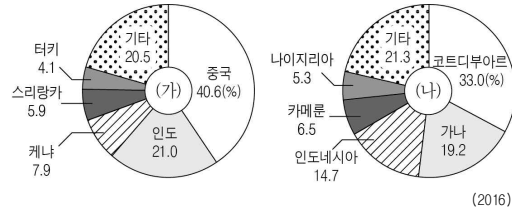
| 국가 | 1인당 국내 총생산 (달러) | 영아 사망률 (%) | 난민 수 (천 명) |
|------|--------------------|---------------|---------------|
| 시리아 | 1,573 | 14.2 | 5,500 |
| 이라크 | 6,720 | 25.9 | 308 |
| 이란 | 5,780 | 13.0 | 94 |
| 터키 | 10,970 | 10.9 | 58 |
| 파키스탄 | 1,360 | 64.2 | 105 |

* 1인당 국내 총생산은 2013년, 영아 사망률과 난민 수는 2016년 기준임.



- ① A ② B ③ C ④ D ⑤ E

6. 그래프는 (가), (나) 작물의 국가별 생산량 비중을 나타낸 것이다. 이에 대한 학생들의 대화 내용으로 옳지 않은 것은? (단, (가), (나)는 차, 카카오, 커피 중 하나임.)



(2016)

㉠ (가)는 에티오피아 및 콩고 분지가 원산지이고, ㉡ 주로 말린 거나 볶은 잎을 가공하여 음료를 마셔.

㉢ (나)는 연중 고온 다습한 열대 우림 기후 지역에서 주로 재배되고, ㉣ 씨앗을 가공하여 초콜릿의 원료로 이용하고 있어.

㉤ (가)는 (나)보다 생산지에서 소비되는 비중이 높아.



- ① ㉠ ② ㉡ ③ ㉢ ④ ㉣ ⑤ ㉤

7. 자료는 ○○ 국가에 대해 학생이 작성한 수행평가 보고서의 일부이다. 이 국가의 분쟁 지역에 해당하지 않는 지역을 A~E에서 고른 것은?

<○○의 특징>

■ 개관

- 인구 : 세계에서 가장 많음
- 면적 : 러시아, 캐나다, 미국에 이어 세계에서 네 번째로 넓음
- 기타 : 국경선이 약 22,800km로 14개국과 인접하고 있음

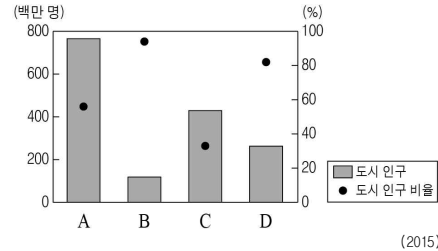
... (중략) ...

■ 영역과 자원을 둘러싼 분쟁

- 긴 국경선으로 인접 국가와의 분쟁이 잦음
- 분쟁 지역이 갖는 지정학적 중요성뿐만 아니라 에너지 및 수산 자원 확보를 위해 분쟁에 적극 대응
- 대표적 분쟁 지역

- ① A ② B ③ C ④ D ⑤ E

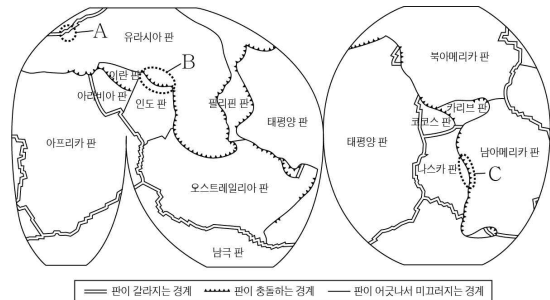
8. 그래프는 A~D 국가의 도시 인구와 도시 인구 비율을 나타낸 것이다. 이에 대한 설명으로 옳은 것은? (단, A~D는 미국, 인도, 일본, 중국 중 하나임.) [3점]



(2015)

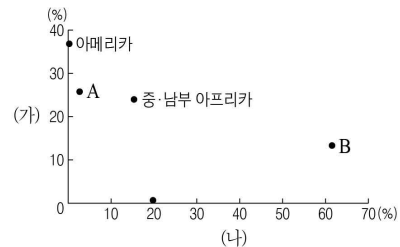
- ① A는 B보다 탈공업화 사회로의 진입 시기가 이른다.
 ② B는 C보다 총 인구수가 많다.
 ③ C는 D보다 생산자 서비스업 종사자 비율이 높다.
 ④ D는 A보다 1인당 에너지 소비량이 많다.
 ⑤ A~D 중 촌락 인구는 B가 가장 많다.

9. 자료는 판의 경계를 나타낸 것이다. A~C 지역에 대한 설명으로 옳지 않은 것은? [3점]



- ① A에 위치한 국가는 온천 등을 활용한 관광 산업이 발달해 있다.
 ② B는 지각이 두꺼워 화산 활동이 활발하지 않다.
 ③ C에서는 마그마와 화산 활동으로 구리 등의 광물이 생성된다.
 ④ A는 B보다 지열 발전의 잠재력이 높다.
 ⑤ B와 C는 모두 대륙판과 대륙판이 충돌하는 경계이다.

10. 그래프는 (가), (나) 보편 종교의 지역별 신자 수 비중을 나타낸 것이다. 이에 대한 설명으로 옳은 것은? [3점]

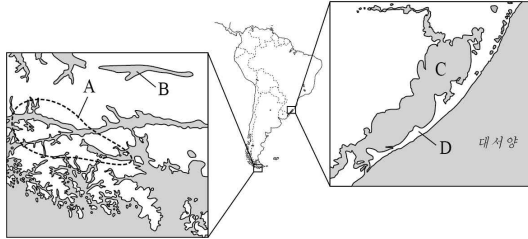


(2010)

* 지역은 아시아·태평양, 서남아시아 및 북부 아프리카, 중·남부 아프리카, 유럽, 아메리카로 구분함.
 ** 각 종교의 세계 신자 수에서 차지하는 지역별 신자 수의 비중임.

- ① A는 유럽, B는 서남아시아 및 북부 아프리카이다.
 ② (가)는 남부 아시아에서 기원하였다.
 ③ (나)는 십자가와 종탑이 대표적 경관이다.
 ④ (가)는 (나)보다 세계 신자 수가 많다.
 ⑤ (나)는 (가)보다 출현 시기가 이른다.

11. 지도의 A~D 지형에 대한 옳은 설명을 <보기>에서 고른 것은? [3점]

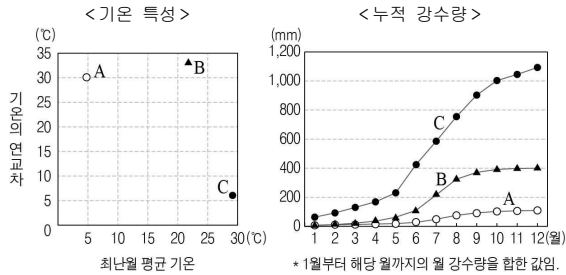


<보 기>

- ㄱ. A는 V자곡이 침수되어 형성된 리아스 해안이다.
 ㄴ. D는 연안류와 파랑의 퇴적 작용으로 형성된 사주이다.
 ㄷ. A, C는 후빙기 해수면 상승 과정에서 형성되었다.
 ㄹ. B 호수는 C 호수보다 염분의 농도가 높다.

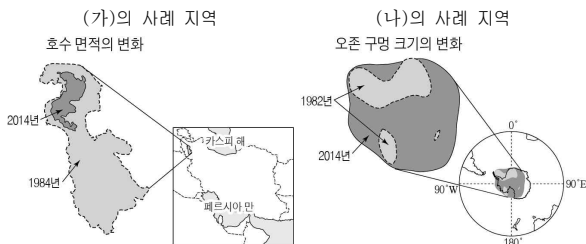
- ① ㄱ, ㄴ ② ㄱ, ㄷ ③ ㄴ, ㄷ ④ ㄴ, ㄹ ⑤ ㄷ, ㄹ

12. 그래프의 A~C 기후 지역에 대한 설명으로 옳은 것은? [3점]



- ① A에는 개방적인 구조의 고상 가옥이 발달한다.
 ② B에는 짧은 여름에 지의류 등의 식생이 자란다.
 ③ C는 남반구에 위치해 있다.
 ④ A는 C보다 식생의 밀도가 높다.
 ⑤ C는 B보다 적도 수렴대의 영향을 크게 받는다.

13. 자료에 나타난 (가), (나) 환경 문제에 대한 옳은 설명을 <보기>에서 고른 것은?



<보 기>

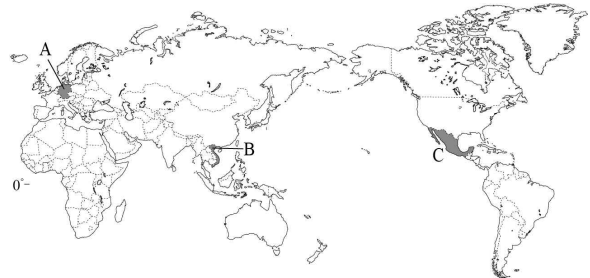
- ㄱ. (가)는 지속된 가뭄, 과도한 경작과 방목이 주요 원인이다.
 ㄴ. (가)의 해결을 위해 몬트리올 의정서를 채택하였다.
 ㄷ. (나)로 인해 피부암과 백내장 발병률이 증가한다.
 ㄹ. (나)는 탈황 시설 설치로 원인 물질을 제거할 수 있다.

- ① ㄱ, ㄴ ② ㄱ, ㄷ ③ ㄴ, ㄷ ④ ㄴ, ㄹ ⑤ ㄷ, ㄹ

14. 자료의 (가)~(다)와 같은 전통 음식이 발달한 국가를 지도의 A~C에서 고른 것은?

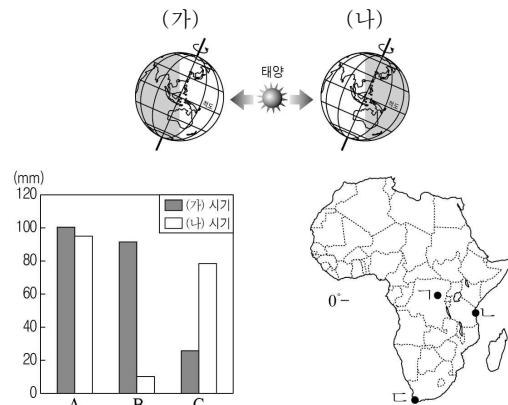


- (가) 은/는 소고기 나 닭고기로 고아 낸 육수에 쌀로 만든 국수와 고수, 고기, 라임 등을 넣어 먹는다.
 (나) 은/는 햄이나 베이컨을 만들고 남은 자투리 고기를 활용한 음식으로 감자와 같이 먹기도 한다.
 (다) 은/는 밀가루나 옥수수 가루를 반죽하여 얇게 구운 후 야채나 고기를 싸서 먹는 음식이다.



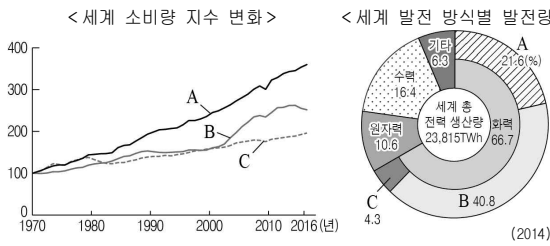
- | | (가) | (나) | (다) | | (가) | (나) | (다) |
|---|-----|-----|-----|---|-----|-----|-----|
| ① | A | B | C | ② | A | C | B |
| ③ | B | A | C | ④ | B | C | A |
| ⑤ | C | B | A | | | | |

15. 그래프는 세 지역의 (가), (나) 시기별 강수량을 나타낸 것이다. A~C 지역을 지도의 ㄱ~ㄷ에서 고른 것은? (단, (가), (나)는 1월과 7월 중 하나임.) [3점]



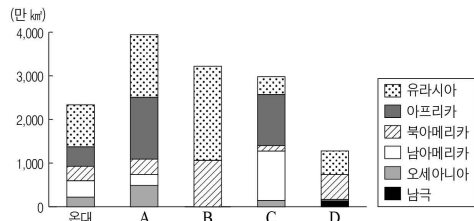
- | | A | B | C | | A | B | C |
|---|---|---|---|---|---|---|---|
| ① | ㄱ | ㄴ | ㄷ | ② | ㄱ | ㄷ | ㄴ |
| ③ | ㄴ | ㄱ | ㄷ | ④ | ㄴ | ㄷ | ㄱ |
| ⑤ | ㄷ | ㄱ | ㄴ | | | | |

16. 자료의 A~C 화석 에너지에 대한 설명으로 옳은 것은? [3점]



- ① A는 고기 조산대에 주로 매장되어 있다.
- ② B의 최대 생산국은 아메리카 대륙에 위치한다.
- ③ C는 주로 화학 공업의 원료 및 수송용 연료로 이용된다.
- ④ A는 B보다 연소 시 대기 오염 물질의 배출량이 많다.
- ⑤ B는 C보다 세계 1차 에너지 소비 구조에서 차지하는 비중이 크다.

17. 그래프는 각 기후의 대륙별 분포 면적을 나타낸 것이다. A~D 기후에 대한 설명으로 옳은 것은? (단, A~D는 열대, 건조, 냉대, 한대 기후 중 하나임.) [3점]

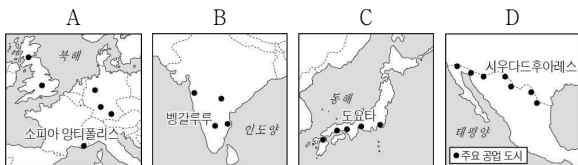


- ① A는 연 증발량이 연 강수량보다 많다.
- ② B는 남·북회귀선 사이의 저위도 지역에 주로 분포한다.
- ③ D에는 타이거라는 침엽수림대가 넓게 나타난다.
- ④ B는 C보다 생물 종의 다양성이 높다.
- ⑤ C는 A보다 대륙성 강수의 발생 빈도가 낮다.

18. (가), (나)에 해당하는 공업 지역을 A~D 지도에서 고른 것은?

(가)는 이공계 고급 인력이 풍부하고 영어 구사 능력이 뛰어나 IT 관련 기업들이 많이 입지하고 있어요. 미국과 약 12시간의 시차로 콜센터가 다수 들어섰고, 첨단 산업도 발달해 있어요.

(나)는 미국과 자유 무역 협정을 체결한 뒤 '마릴라도라' 공업 지대가 성장했어요. 이 지역은 원료와 원자재를 수입하여 조립 및 가공한 후 완제품을 수출하는 것이 특징이에요.

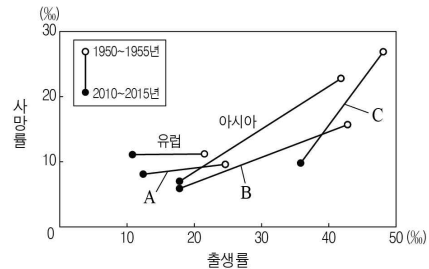


- | | (가) | (나) | | (가) | (나) |
|---|-----|-----|---|-----|-----|
| ① | A | B | ② | B | C |
| ③ | B | D | ④ | C | D |
| ⑤ | D | A | | | |

19. 자료의 (가)~(다)에 해당하는 대륙을 그래프의 A~C에서 고른 것은? (단, 아프리카, 앵글로아메리카, 라틴 아메리카만 고려함.) [3점]

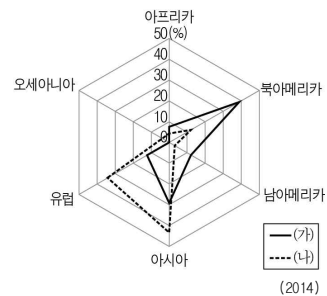
<대륙 간 인구 이동 현황> (단위: 만 명)

| 유출 지역 \ 유입 지역 | 아시아 | 유럽 | (가) | (나) | (다) |
|---------------|-----|-------|-------|-----|-----|
| 아시아 | - | 2,046 | 1,720 | 35 | 123 |
| 유럽 | 712 | - | 763 | 134 | 97 |
| (가) | 50 | 103 | - | 136 | 7 |
| (나) | 44 | 461 | 2,638 | - | 3 |
| (다) | 443 | 932 | 257 | 6 | - |



- | | (가) | (나) | (다) | | (가) | (나) | (다) |
|---|-----|-----|-----|---|-----|-----|-----|
| ① | A | B | C | ② | A | C | B |
| ③ | B | A | C | ④ | B | C | A |
| ⑤ | C | B | A | | | | |

20. 그래프는 (가), (나) 작물의 대륙별 생산량 비중을 나타낸 것이다. 이에 대한 옳은 설명을 <보기>에서 고른 것은? (단, (가), (나)는 밀, 옥수수 중 하나임.)



* 러시아는 유럽에 포함함.

<보 기>

- ㄱ. (가)의 원산지는 아메리카 대륙이다.
 ㄴ. (나)는 고온 다습한 기후를 이용하여 재배된다.
 ㄷ. (가)는 (나)보다 세계 총 생산량이 많다.
 ㄹ. (나)는 (가)보다 바이오 에너지의 원료로 이용되는 비중이 높다.

- ① ㄱ, ㄴ ② ㄱ, ㄷ ③ ㄴ, ㄷ ④ ㄴ, ㄹ ⑤ ㄷ, ㄹ

* 확인 사항

- 답안지의 해당란에 필요한 내용을 정확히 기입(표기)했는지 확인 하시오.